

Variante de Saint-François-Longchamp / Valloire

Ruta de los Grandes Alpes en bicicleta



Una hermosa etapa, que une dos estaciones de la Maurienne, con las 18 curvas de Montvernier en el camino hacia el Col du Chaussy (1533 m), en vías de hacerse casi tan famosas como las de Alpe d'Huez y el Col du Télégraphe. Al principio o al final, según el sentido de su itinerario, encontrará una importante estación y un bonito pueblo: Valloire - Galibier, ¡bien llamado así!

De Saint-François-Longchamp a Valloire, pasando por el Col de Chaussy y las curvas de Montvernier

Départ
Saint-François-Longchamp

Arrivée
Valloire

Durée
4 h 46 min

Distance
71,98 Km

Niveau
Muy difícil

Ruta Norte / Sur

1939 m ↘ 2087 m

Desde Saint-François-Longchamp 1650, continuar por el Col de la Madeleine y, antes de Saint-Martin-sur-la-Chambre, después de la aldea de Montoudras, girar a la izquierda para ascender al Col du Chaussy (1533 m). Tras descender las famosas 18 curvas de Montvernier, se llega a Pontamafrey. Después de una veintena de kilómetros, por Saint-Jean-de-Maurienne y las carreteras del fondo del valle, se llega a Saint-Michel-de-Maurienne y a las primeras pendientes del Col du Télégraphe (1.566 m, ascensión: 851 m). 12 km más arriba, se llega a la cima, donde menos de 5 km de descenso llevan hasta Valloire.

Valloire.

Ruta Sur / Norte

2087 m ↘ 1939 m

Desde Valloire, una subida de 5 km al 3,5% te lleva a la cima del Col du Télégraphe (1566 m). 12 km y 851 m más abajo, se encuentra en Saint-Michel-de-Maurienne. Siga las carreteras del fondo del valle, pasando por Saint-Jean-de-Maurienne, hasta Pontamafrey, donde iniciará el ascenso de las famosas 18 curvas de Montvernier, camino del Col du Chaussy (1533 m). A continuación, se desciende hacia Saint-Martin-sur-la-Chambre. Después de Montaimont, gire a la derecha por la carretera que lleva a la estación de Saint-François-Longchamp y el Col de la Madeleine (1993 m) hasta Saint-François-Longchamp 1650.

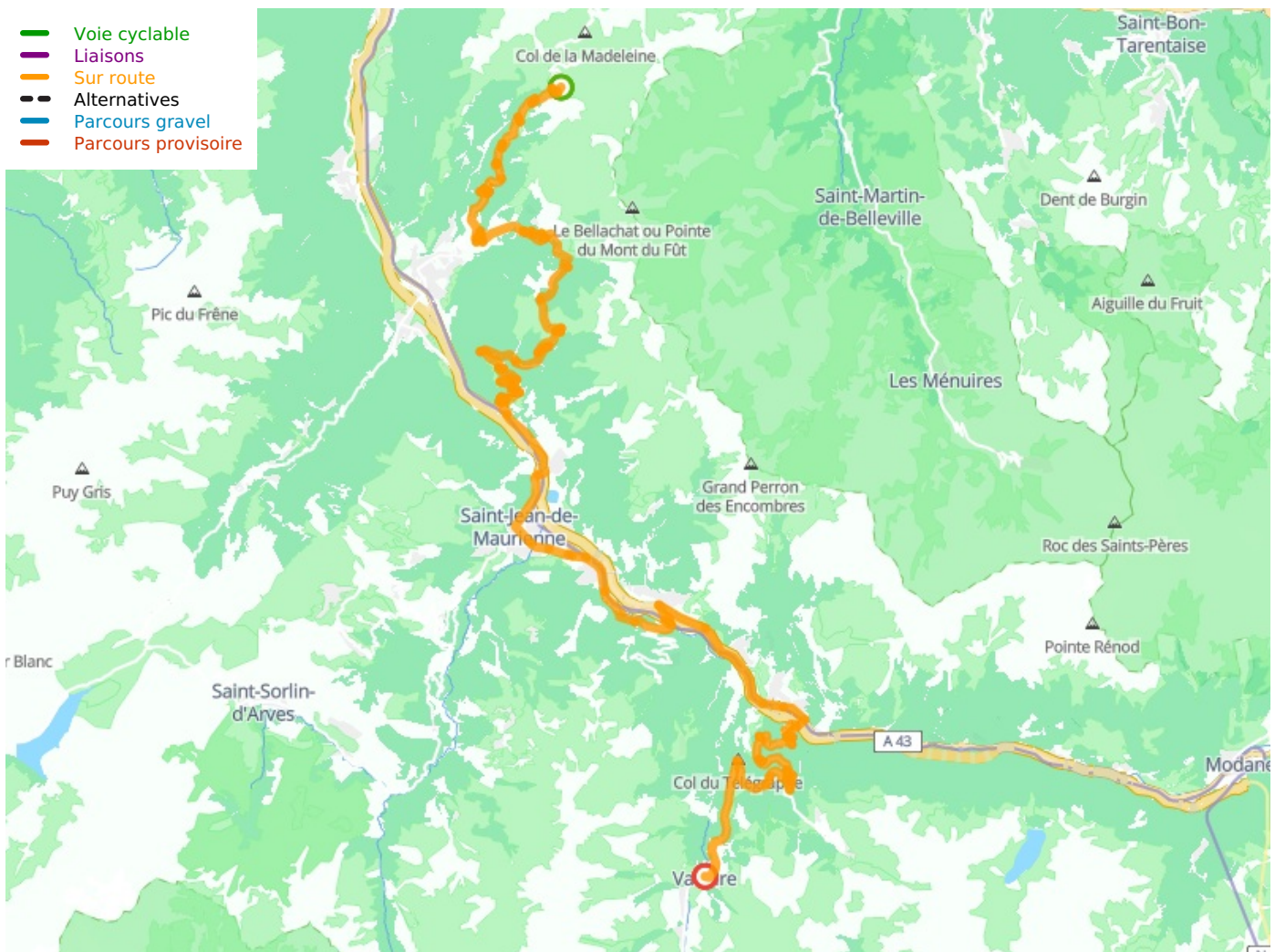
No te pierdas

- **Valloire-Galibier:** la principal estación de la Maurienne y un pueblo de gran belleza en altitud, formado por 17 aldeas, diseminadas a lo largo de la carretera del Col du Galibier, puerta de entrada a los Alpes del Sur.
- **El valle de la Maurienne:** la zona ciclista más

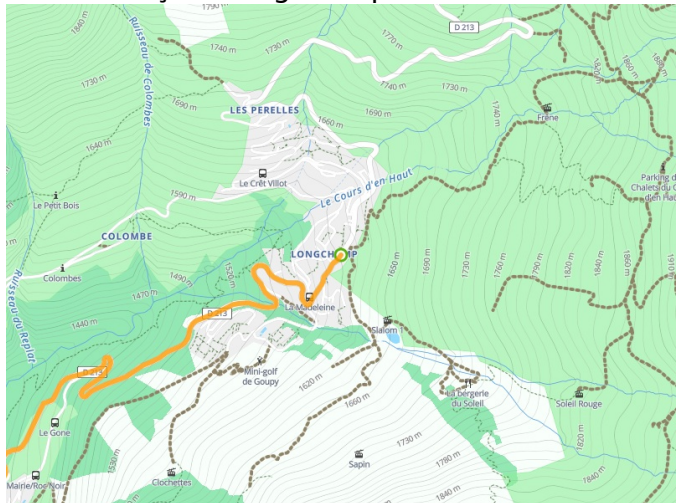
grande del mundo...

- Los Alpes del Sur.
- **Le fort du Télégraphe:** construido entre 1885 y 1893, en el emplazamiento de uno de los repetidores de telégrafo aéreo Chappe de la línea imperial París-Milán. Un paseo de diez minutos desde el aparcamiento del Col du Télégraphe permite disfrutar de una vista impresionante del valle.
-

- Voie cyclable
- Liaisons
- Sur route
- - - Alternatives
- Parcours gravel
- Parcours provisoire



Départ
Saint-François-Longchamp



Arrivée
Valloire

